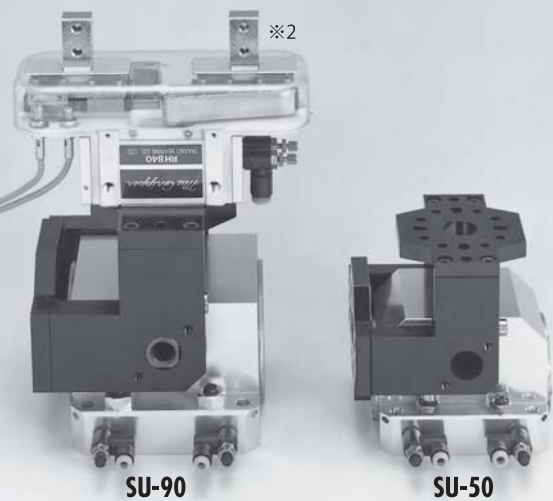


スイングユニット(90°回転型)

# SU-50・90



Patent pending



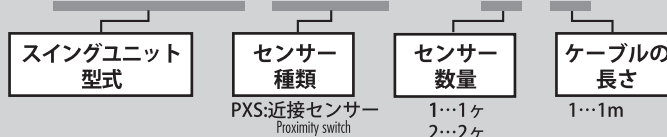
※2 写真のグリッパーは別売りです。

## ■ 型式表示方法

例: **SU-50 PXS × 1-1**



例: **SU-90 PXS × 1-1**



※センサーの詳細については、P27をご覧ください。

## 特長 Features

グリッパーハンド取付によるタクトタイム削減

Save handing tact time by double grippers mounting

水平多関節・直交座標ロボットの起こし動作が実現します。

Add 90° controlled axis for Horizontal articulated or XY axis robots

- 可搬重量5kg~20kgの中型口型ロボットに最適  
Suitable for midiam class robots (Max. load capacity at wrist : 5kg~20kg)

グリッパーを直接取付可能

SU-4 ..... RH925,RH918

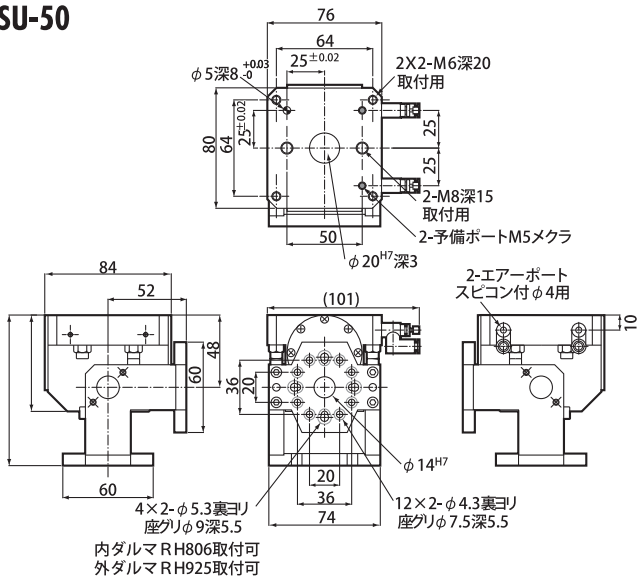
SU-7.5 ..... RH940

## 仕様 Specifications

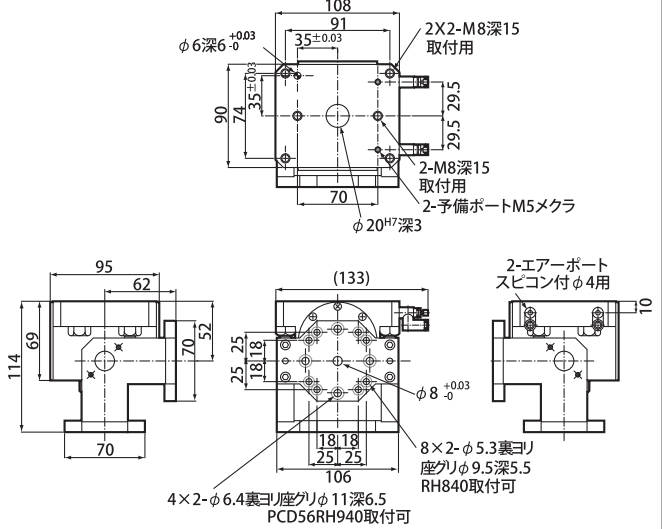
型 式 Model	SU-50	SU-90
使用流体 Power source	清浄空気 Compressed clean air	
使用圧力範囲 Operating pressure	0.1~0.6MPa	
最速動作時間 0°→90° 90°→0°	1sec.	1.5sec.
内部容積 Air consumption	50cm <sup>3</sup> /cycle	80cm <sup>3</sup> /cycle
寿命 Life cycle	700万サイクル以上	
本体質量 Weight	1kg	1.95kg
回転トルク (エア入力0.4MPa時) Torque	4.9N・m	8.8N・m

**寸法図** Dimensions

**SU-50**



**SU-90**

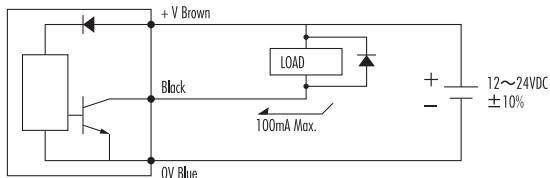


イングユニットには回転スピードを調整するスピードコントロール弁AS1301F-M5 φ 4ホース用(SMC)を2個標準装備しています。スピードを早くすると衝撃が倍加しますので可能なかぎりゆっくり、なめらかに動作するようにセットしてください。取付穴の無いスイングプレートも用意しておりますのでご利用ください。

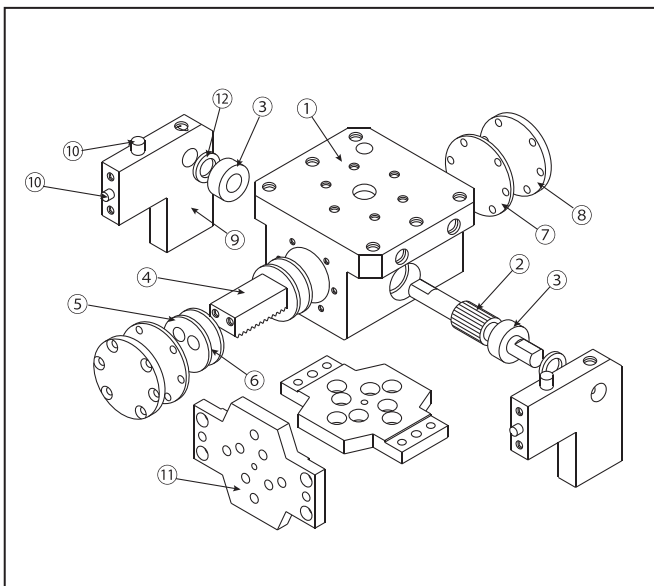
**0°/90° 2位置センサー取付時** Proximity switch

(形式: SU-50PXS×2、SU-90PXS×2)

接続 標準: サンクス GX-F8A (ケーブル長 1m)



**構造図** Exploded View



SU-50,SU90

No.	部品名	Parts name	材質	Materials
①	ボディー	Body	アルミ合金	Aluminum alloy
②	ピニオンギア	Pinion Gear	炭素鋼	Carbon Steel
③	ボールベアリング	Ball Bearing	SUS440C	SUS440C
④	ラックギア	Lack Gear	炭素鋼	Carbon Steel
⑤	ピストン	Piston	デルリン	POM
⑥	パッキン	Packing	NBR	NBR
⑦	ガスケット	Gasket	NBR	NBR
⑧	シリンダーカバー	Cylinder Cover	SPCC	SPCC
⑨	アームサポート	Arm Support	アルミ合金	Aluminum alloy
⑩	ピン	Pin	SUS420J2	SUS420J2
⑪	ハンドマウント	Hand Mount	アルミ合金	Aluminum alloy
⑫	シム	Simm	SPCC	SPCC